

3. 教職員

3.1 教職員の構成

本学の専任教員数と職員数を図 3-1 に示します。教職員の合計は 648 名で、割合は、ほぼ半々となっています。

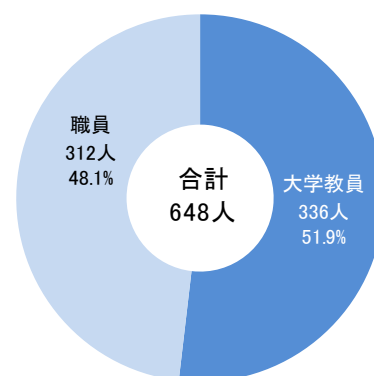


図 3-1 大学専任教員・職員の人数と割合

3.2 教員

(1) 所属別専任教員数

336 名の専任教員が所属し、一人当たりの学生数は、19.5 名となっています。また、専任教員の内、専門課程(学科)に所属する教員の 5 割が企業出身者となっています。

学科、課程毎の教員数を表 3-1 に示します。

表 3-1 所属別専任教員数

所属		教授	准教授	講師	助教	助手	計
学長・副学長		3					3
工学部	機械工学科	16	2	2			20
	航空システム工学科	6	2	1			9
	ロボティクス学科	7	4	1			12
	電気電子工学科	13	4	2			19
	電子情報通信工学科	10		1			11
	情報工学科	11	5	2			18
情報フロンティア学部	メディア情報学科	7	1	3			11
	経営情報学科	8		1			9
	心理情報学科	4	1	1	1		7
環境・建築学部	建築デザイン学科	11	3				14
	建築学科	6	3	1			10
	環境土木工学科	6	1	1			8
バイオ・化学部	応用化学科	7	2	1			10
	応用バイオ学科	7	2	1			10
基礎教育部	修学基礎教育課程	20	13	7		1	41
	英語教育課程	2	2	16			20
	数理基礎教育課程	17	6	5			28
	基礎実技教育課程	14	3	5			22
	教職課程	3	2				5
大学院専任教員		21	2				23
研究所専任教員		25	1				26
合計		224	59	51	1	1	336

単位:人

(2) 専任教員の職位、保有する学位

専任教員の職位の内訳を図 3-2 に示します。教授が全体の約 6 割、准教授が約 2 割、講師・助教・助手が約 2 割という構成となっています。保有する「博士」の学位を表 3-2 に示します。なお専門教育を担当する教員の場合、約 91%が「博士」の学位を有しています。

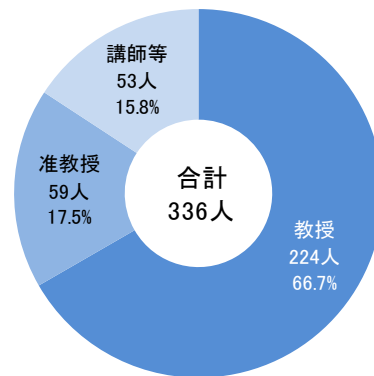


図 3-2 教授・准教授・講師等の人数と割合

表 3-2 教員の保有学位(博士)

種類	保有件数 (件)	保有割合 (%)	種類	保有件数 (件)	保有割合 (%)
工学	164	65.1	教育学	1	0.4
理学	22	8.7	経営学	1	0.4
学術	17	6.7	法律学	1	0.4
Ph.D.	8	3.2	歴史学	1	0.4
医学	6	2.4	理工学	1	0.4
情報科学	6	2.4	情報理工学	1	0.4
農学	5	2.0	知識科学	1	0.4
心理学	4	1.6	マネジメント	1	0.4
文学	3	1.2	Dr.phil	1	0.4
情報学	2	0.8	メディアデザイン学	1	0.4
芸術工学	2	0.8	D.Ed	1	0.4
学校教育学	1	0.4	社会学	1	0.4

(3) 専任教員と非常勤教員の比率

専任教員と非常勤教員数を表 3-3 に示します。非常勤教員は実践的な教育を行うため、企業で活躍中の実務家に依頼しています。

表 3-3 専任教員と非常勤教員数

教員区分		人数(人)	割合(%)
専任		336	72.7%
非常勤	主に講義担当	90	19.5%
	主に演習・実技担当	36	7.8%

(4) 教員の男女比

専任教員の男女比を図 3-3 に示します。男性が約 9 割、女性が約 1 割の構成となっています。

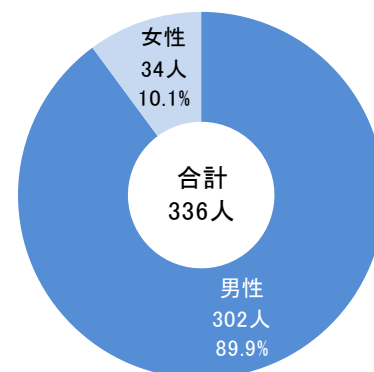


図 3-3 教員の男女比

(5) 年齢構成

専任教員の年齢構成を図3-4に示します。60代が最も多く全体の31%を占めており、50代が27%、40代が24%、30代以下が11%の構成となっています。

大学の教育課程組織、教員など大学の設置について定めた法令(大学設置基準)で必要な教員数は、本学の場合、179名ですが、本学には336名の専任教員が常勤として在籍しており、本学独自の教育研究に必要な人材として活躍しています。

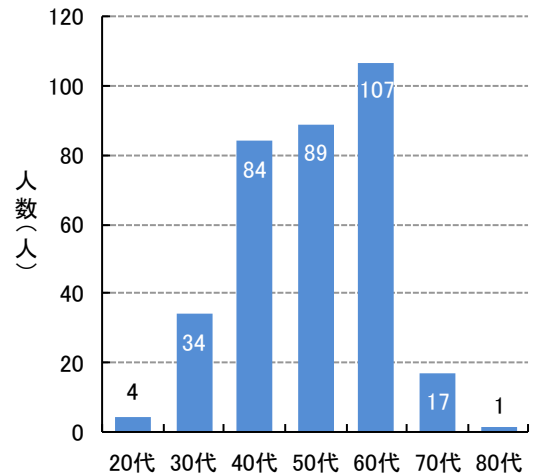


図3-4 教員の年齢構成

(6) 外国人教員

外国人教員数の推移を図3-5に示します。

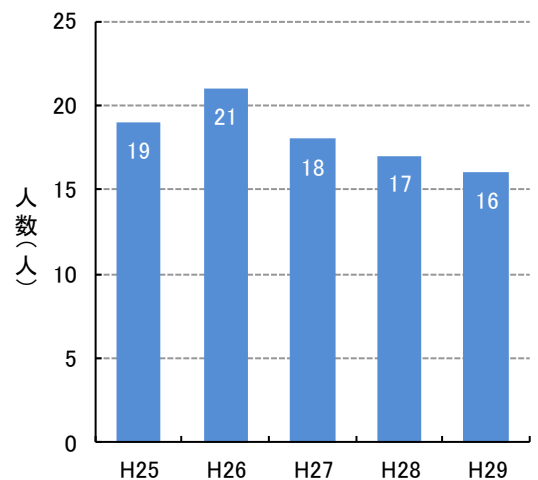


図3-5 外国人教員数

教員のプロフィール等の詳細は、<http://www.kanazawa-it.ac.jp/kyouinroku/>

教員が取得している学位および業績の詳細は、<http://kitnet10.kanazawa-it.ac.jp/researcherdb/index.html>

本学の工学教育に関する論文等(KIT Progress(工学教育研究))の詳細は、

http://www.kanazawa-it.ac.jp/kenkyu/kit_progress.html で紹介しています。

3.3 職員

職員 312 名のうち、約 100 名が、日々の業務の自己点検を行なうことを目的とした「日本経営品質賞」のアセスメント・スキル研修を修了しています。更に、学生の進路相談や修学相談に携わる職員は、GCDF-Japan (Global Career Development Facilitator)キャリアカウンセラーの資格を取得し、キャリアやライフスタイルについて学生の視点で考え、学生に気づきを与えるような支援をしています。現在 14 名の職員がこの資格を取得しており、更に上級のメンタルヘルスプログラムにも取組んでいます。

(1) 職員の男女比

職員の男女比を図 3-6 に示します。男性が 201 名で 6 割、女性が 111 名で 4 割の構成となっています。

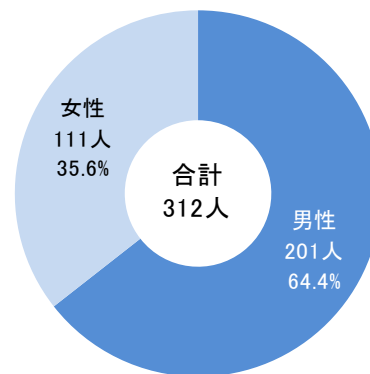


図 3-6 職員の男女比

(2) 職員の年齢構成

職員の年齢構成を図 3-7 に示します。40 代が最も多く全体の 29%を占めており、30 代が 24%、50 代 19%、60 代 17%の構成となっています。

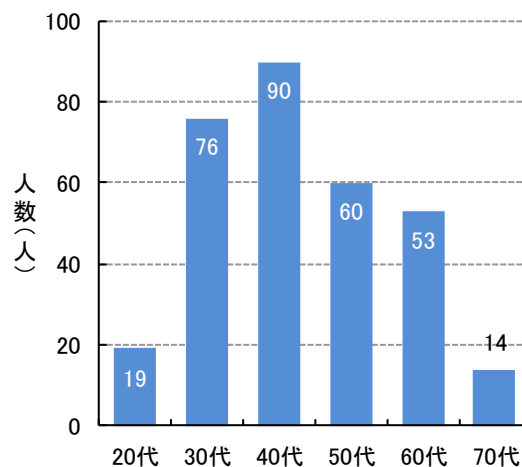


図 3-7 職員の年齢構成