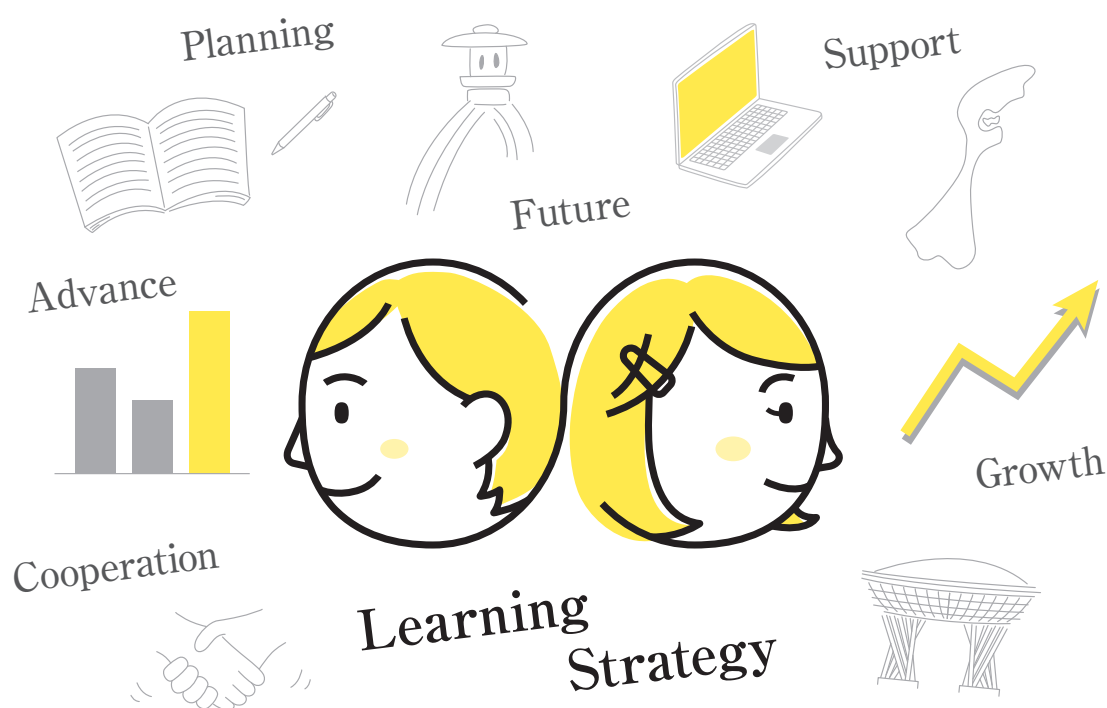




生徒の学びを考える

PBL・探究学習 教育セミナー



— 2022年 開催日・場所 —

08.18^木 小松 08.19^金 金沢 08.22^月 穴水

会場や面談参加大学などの詳しい内容は裏面をご確認ください。

全会場で、金沢医科大学・金沢学院大学・金沢学院短期大学・金沢工業大学・かなざわ食マネジメント専門職大学・金沢星稜大学・金沢星稜大学女子短期大学部・金城大学・金城大学短期大学部・北陸学院大学・北陸大学の資料配布を行っております

主催 金沢市近郊 私立大学等の特色化推進プラットフォーム、金沢工業大学

生徒の学びを考える

PBL・探究学習 教育セミナー

学習指導要領の改訂に伴い、教育現場に教育の転換が求められ、その転換が求める先には、生徒の学びの転換があるはずです。本セミナーでは、生徒の学び方の学びに注目した取り組みや、石川県の私立大学が連携して実現する教育の場を紹介させていただき、私たち教員の働きかけや授業設計について考えます。

2022年 開催日・場所

08.18 木

13:30 - 15:30

受付時間/13:00～

小松

石川県こまつ芸術劇場うらら

面談参加大学

金沢学院大学
金沢学院短期大学
金沢工業大学
かなざわ食マネジメント専門職大学
金城大学
金城大学短期大学部
北陸学院大学

08.19 金

13:30 - 15:30

受付時間/13:00～

金沢

TKPガーデンシティPREMIUM
金沢駅西口

面談参加大学

金沢医科大学
金沢学院大学
金沢学院短期大学
金沢工業大学
かなざわ食マネジメント専門職大学
金沢星稜大学
金沢星稜大学女子短期大学部
金城大学
金城大学短期大学部
北陸学院大学
北陸大学

08.22 月

13:30 - 15:30

受付時間/13:00～

穴水

のとふれあい文化センター

面談参加大学

金沢学院大学
金沢学院短期大学
金沢工業大学
北陸学院大学

プログラム

第一部 高校生の心のエンジンを駆動させる探究とPBLコンペティション

- ① 総合的な探究の時間とPBL 木村 竜也(金沢工業大学 准教授・教職課程)
- ② STE"A"M教育と探究 浦 正広(金沢工業大学 講師・メディア情報学科)
- ③ 学びに向かう力“ラーニングストラテジー” 田中 孝治(金沢工業大学 准教授・心理科学科)

第二部 高校生の心のエンジンを駆動させるキャリアデザインと高大接続

ラーニングコンパスやキャリアデザインについて説明を受け、県内私立大学の大学説明担当者との面談を通じて、進路指導や大学の活用について考えます。

お問い合わせ窓口

金沢市近郊 私立大学等の特色化推進プラットフォーム
北陸学院大学(入学者促進WG担当)
法人・大学事務局 総合政策課
〒920-1396 石川県金沢市三小牛町イ11番地
TEL / 076-280-3855
E-mail / project@hokurikugakuin.ac.jp

参加無料

参加ご希望の方は、QRコードまたはお問い合わせ窓口のメールアドレスより、8月16日までにお申し込みください。



◀ 参加受付QRコード