

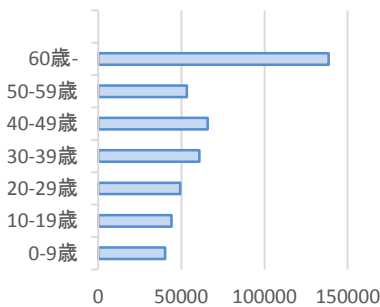
# 高齢者のための快適なバス



## 高齢者の交通手段に関する実情

### 金沢の高齢者

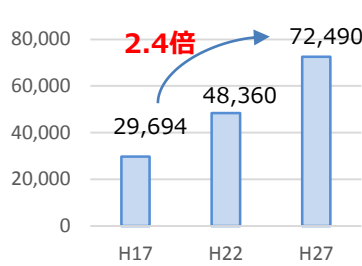
現在金沢市の高齢者は  
全体の%と大変多い



金沢市の人口分布 (2014.5)

### 自動車中心の生活

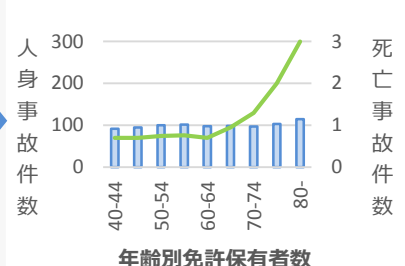
自動車免許の保有率は  
年々上昇している



高齢者の自動車運転免許保有者数将来推計 (金沢市)

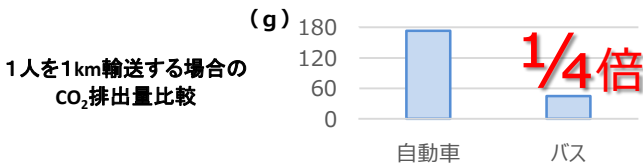
### 事故の問題

高齢者のドライバーほど  
死亡事故が増加



年齢別免許保有者数  
1万人あたり人身・死亡事故件数 (全国平均)

### 地球環境 (CO<sub>2</sub>排出量) ではバスの利用が優位



1人を1km輸送する場合の  
CO<sub>2</sub>排出量比較

自動車 バス

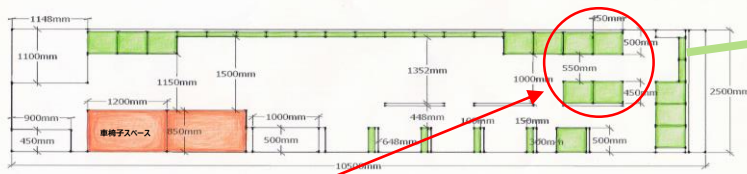
バスの利用によって高齢者に  
活動的に生活を送ってほしい

→利用しやすいバスの提案

## 高齢者にとって快適なバスとは？

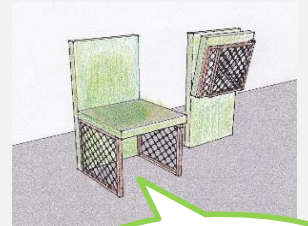
バスの椅子はすべて折り畳むことができ、普段は通路を大きく摂ることが出来る。

案①



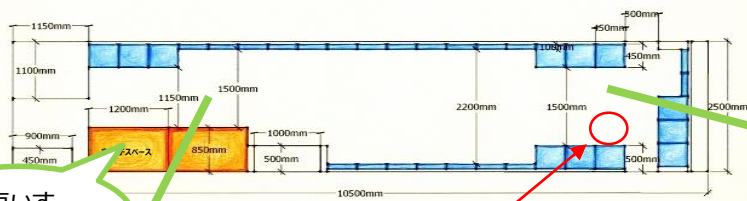
席同士が向かい合っており、コミュニケーションが取りやすくなっている。

全ての椅子が折り畳める



荷物が入る

案②



車いす  
手押し車

通路を広くすることで手押し車を自分の席の前に置ける。

車椅子や手押し車が通れる



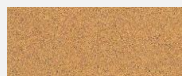
### 床の素材

滑りにくく歩きやすい素材、荷物を置いても滑らない素材  
(例)

ゴム素材



桐



コルクタイル



クッションフロア

2014年度 プロジェクトデザインⅡ  
クラス・チーム番号：VS303-2  
チーム名：みかさんず  
メンバー：小林吉博, 桑村光一,  
富永武典, 中島はづき,  
中村聡保子, 松永秀太,  
三上亮平  
担当教員：加藤未佳先生