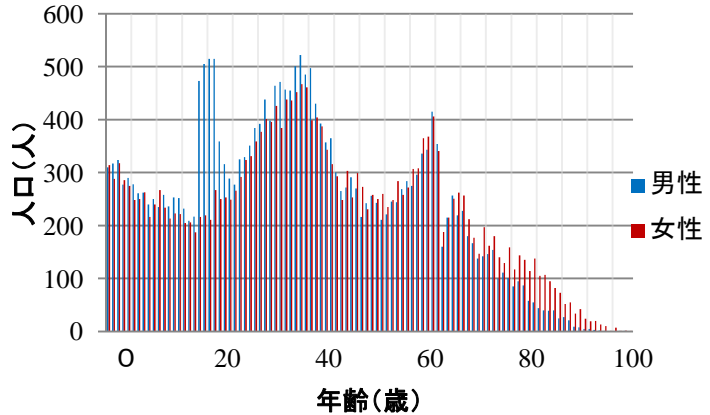


野々市市をPR ～日めくりカレンダーでPR～

目的

野々市市は他市に比べ比較的人口が多く、市民の大半が20代の若者である(右図参照)そのため学校卒業と共に退市するため帰属意識が低い。これを改善するため野々市市をPRすることにより、市に対する愛着を持たせ帰属意識を高め、地域の活性化に貢献しようと考えている。



野々市市の年齢・男女別人口分布
※2012年 野々市市統計情報 野々市市ホームページより

満たすべき条件

- ①野々市市に特化した情報を扱う
- ②より広い層に受け入れられる
- ③安価で作成できる



野々市市役所員に野々市市の特徴や現状、方針や意見を伺う様子

どのような物が良いか

- ・毎日目にする物
- ・市の情報を多く記載できる物
- ・日常生活に障害のないもの



試作品を作り、野々市市役所の市民協働課の中山さんや北陸学院扇ヶ丘幼稚園の教諭に意見を伺っている様子

要望を調査

- ・インターネットでのアンケート調査
- ・路上アンケート調査



警察に路上使用許可証を提出し、顧客に要望を聞くための路上アンケートを実施している様子

野々市市特化型 日めくりカレンダー



実物像



試作モデル

金沢工業大学
200△年度 プロジェクトデザインⅡ

プロジェクトテーマ : 野々市市のPR
クラス番号 : IE404
チーム番号 : 1
チーム名 : いのの
チームメンバー名 : 安田 井野 斎藤 坂野 柴戸
担当教員名 : 竹俣 一也