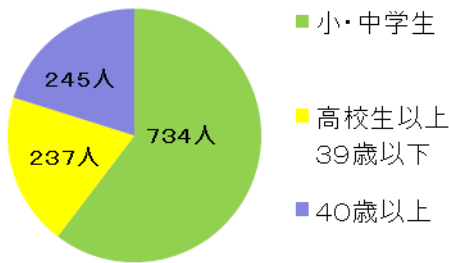
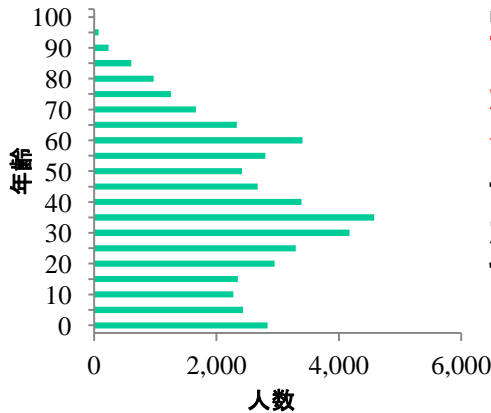


マラソン大会を考える in野々市

昨年大会の年代別参加割合



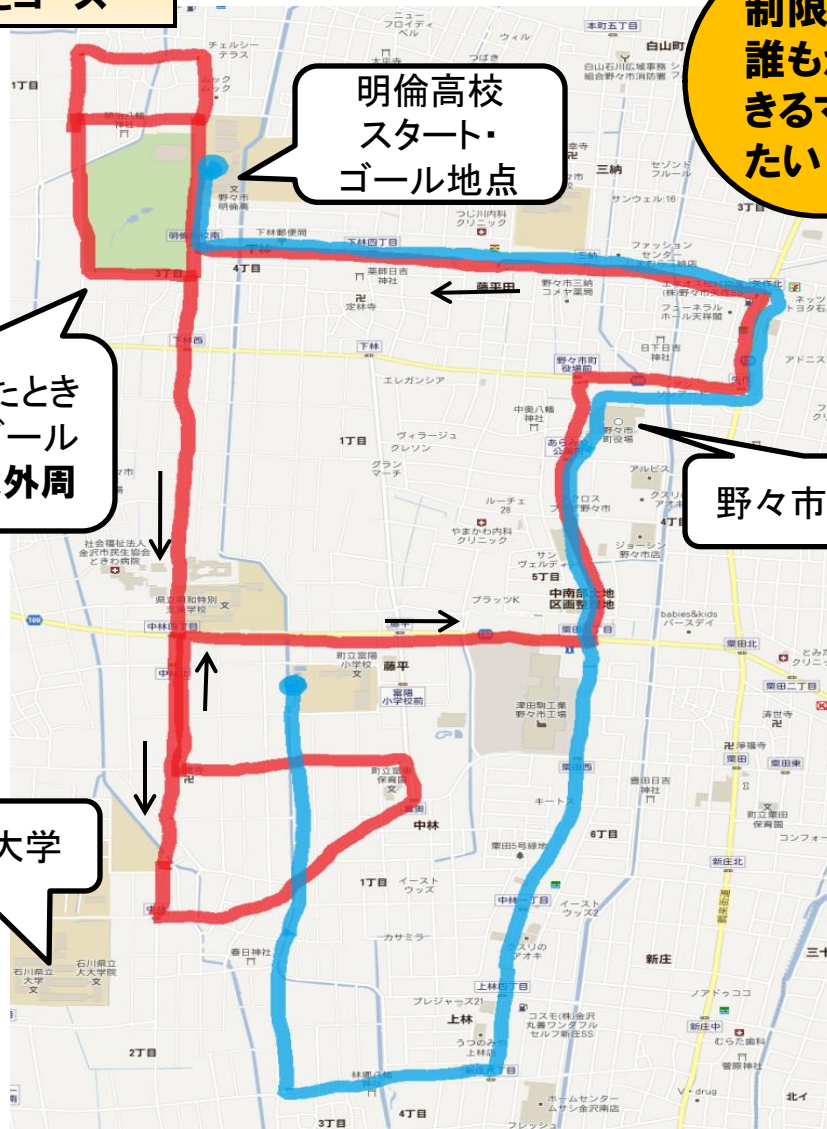
野々市市の人口(人)



課題

高齢者の参加割合が人口に比べて少ない！
→時間制限があるため気軽に参加できない…

— これまでのコース
 - 提案したコース



制限時間を考慮し、誰もが気軽に参加できるマラソン大会にしたい！！

スタートしたときは内周、ゴールするときには外周

石川県立大学

野々市市役所

これまでのコースとの違い
 →往復ではなく、1周にすることで始めのほうに交通規制の道路を通過できる

結論

制限時間を緩和し、誰でも気軽に参加できる

金沢工業大学
 2011年度 プロジェクトデザイン II

プロジェクトテーマ : マラソン大会を考える in 野々市
 クラス番号 : BC305
 チーム番号 : 2
 チーム名 : めろんばん
 チームメンバー名 : 岩田 太田 岡 坂井 中田
 担当教員名 : 中村純生