

3. 教職員

3.1 教職員の構成

本学の専任教員数と職員数を図 3-1 に示します。教職員の合計は 651 名で、割合は、ほぼ半々となっています。

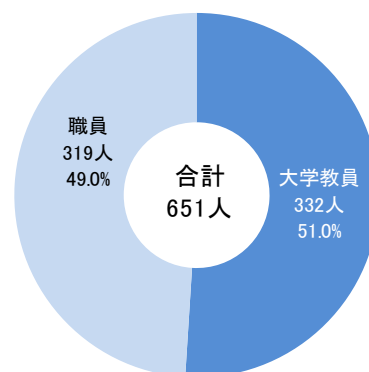


図 3-1 大学専任教員・職員の人数と割合

3.2 教員

(1) 所属別専任教員数

332 名の専任教員が所属し、一人当たりの学生数は、19.6 名となっています。また、専任教員の内、専門課程(学科)に所属する教員の半数が企業出身者となっています。

学科、課程毎の教員数を表 3-1 に示します。

表 3-1 所属別専任教員数

所属		教授	准教授	講師	助教	助手	計
学長・副学長		3					3
工学部	機械工学科	16	3	2			21
	航空システム工学科	6	2	1			9
	ロボティクス学科	6	3	1			10
	電気電子工学科	25	5	3			33
	情報工学科	11	5	1			17
	環境土木工学科	6	2	1			9
情報フロンティア学部	メディア情報学科	7	1	3	1		12
	経営情報学科	6		2			8
	心理科学科	4	1	1	1		7
建築学部	建築学科	14	5	1			20
バイオ・化学部	応用化学科	7	2	1			10
	応用バイオ学科	7	1	1			9
基礎教育部	修学基礎教育課程	23	9	7		1	40
	英語教育課程	4	3	15			22
	数理基礎教育課程	14	4	6	1		25
	基礎実技教育課程	12	4	4			20
	教職課程	4	1				5
大学院専任教員		24					24
研究所専任教員		27	1				28
合計		226	52	50	3	1	332

単位:人

(2) 専任教員の職位、保有する学位

専任教員の職位の内訳を図 3-2 に示します。教授が全体の約 70%、准教授が約 15%、講師・助教・助手が約 15%という構成となっています。保有する「博士」の学位を表 3-2 に示します。なお専門教育を担当する教員の場合、約 92%が「博士」の学位を有しています。

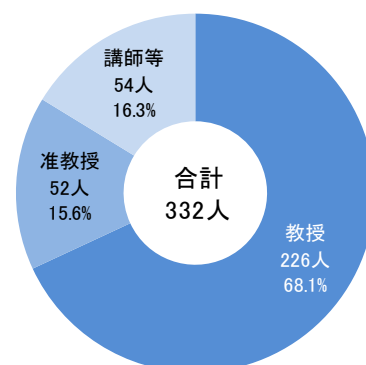


図 3-2 教授・准教授・講師等の人数と割合

表 3-2 教員の保有学位(博士)

種類	保有件数 (件)	保有割合 (%)	種類	保有件数 (件)	保有割合 (%)
工学	160	64.5	経営学	2	0.8
理学	22	8.9	教育学	1	0.4
学術	16	6.5	法律学	1	0.4
Ph.D.	8	3.2	歴史学	1	0.4
情報科学	7	2.8	理工学	1	0.4
医学	6	2.4	情報理工学	1	0.4
農学	6	2.4	知識科学	1	0.4
心理学	4	1.6	Dr.phil	1	0.4
文学	3	1.2	メディアデザイン学	1	0.4
情報学	3	1.2	社会学	1	0.4
芸術工学	2	0.8			

(3) 専任教員と非常勤教員の比率

専任教員と非常勤教員数を表 3-3 に示します。非常勤教員は実践的な教育を行うため、企業で活躍中の実務家に依頼しています。

表 3-3 専任教員と非常勤教員数

教員区分		人数(人)	割合(%)
専任		332	69.0%
非常勤	主に講義担当	113	23.5%
	主に演習・実技担当	36	7.5%

(4) 教員の男女比

専任教員の男女比を図 3-3 に示します。男性が 90%、女性が 10%の構成となっています。

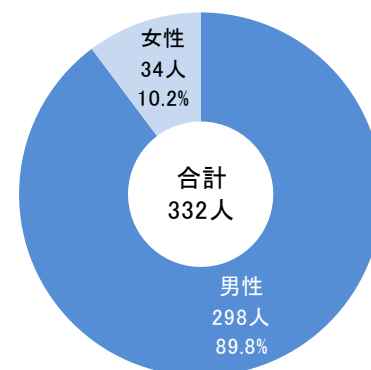


図 3-3 教員の男女比

(5) 年齢構成

専任教員の年齢構成を図 3-4 に示します。60代が最も多く全体の30%を占めており、50代が28%、40代が24%、30代以下が12%の構成となっています。

大学の教育課程組織、教員など大学の設置について定めた法令(大学設置基準)で必要な教員数は、本学の場合、168名ですが、本学には332名の専任教員が常勤として在籍しており、本学独自の教育研究に必要な人材として活躍しています。

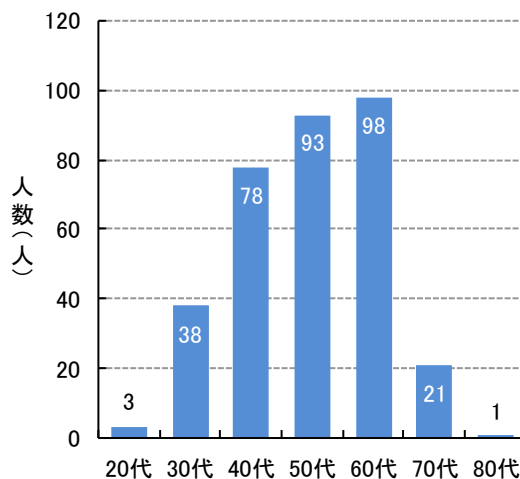


図 3-4 教員の年齢構成

(6) 外国人教員

外国人教員数の推移を図 3-5 に示します。

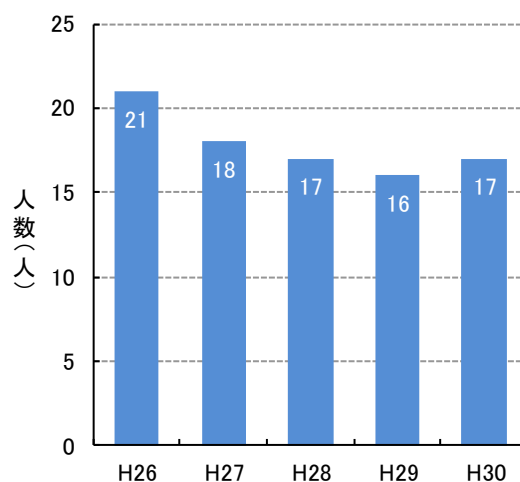


図 3-5 外国人教員数

教員のプロフィール等の詳細は、<http://www.kanazawa-it.ac.jp/kyouinroku/>

教員が取得している学位および業績の詳細は、<http://kitnet10.kanazawa-it.ac.jp/researcherdb/index.html>

本学の工学教育に関する論文等(KIT Progress(工学教育研究))の詳細は、

http://www.kanazawa-it.ac.jp/kenkyu/kit_progress.html で紹介しています。

3.3 職員

職員 319 名のうち、約 100 名が、日々の業務の自己点検を行なうことを目的とした「日本経営品質賞」のアセスメント・スキル研修を修了しています。更に、学生の進路相談や修学相談に携わる職員は、GCDF-Japan (Global Career Development Facilitator)キャリアカウンセラーの資格を取得し、キャリアやライフスタイルについて学生の視点で考え、学生に気づきを与えるような支援をしています。キャリアカウンセラーの資格を取得している職員は、更に上級のメンタルヘルスプログラムにも取り組んでいます。

(1) 職員の男女比

職員の男女比を図 3-6 に示します。男性が 203 名で約 60%、女性が 116 名で約 40%の構成となっています。

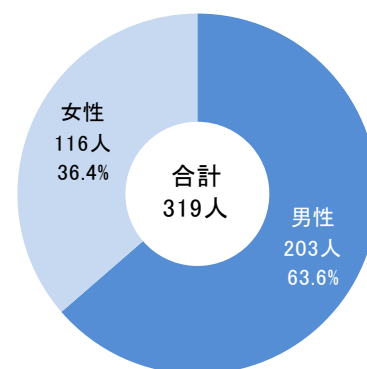


図 3-6 職員の男女比

(2) 職員の年齢構成

職員の年齢構成を図 3-7 に示します。40代が最も多く全体の 29%を占めており、次いで 30代 25%、50代 19%、60代 17%の構成となっています。

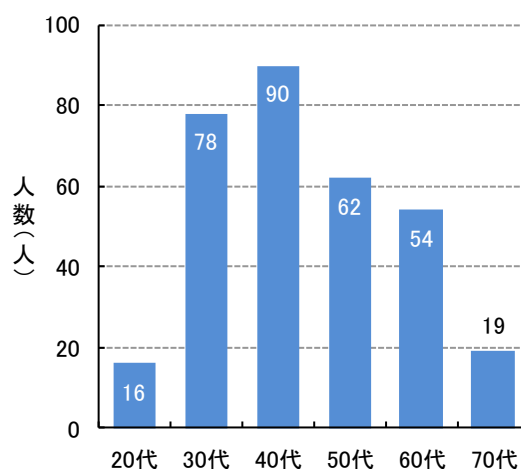


図 3-7 職員の年齢構成