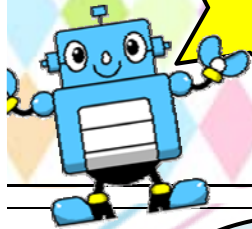


農業支援ロボット 開発プロジェクト

ロボット開発

実用化を目指した
ロボットの開発
を行う。



地域貢献

農業支援のためのロボット及び
支援機器の開発における成果の
還元によって、地域の
農業の強化・活性化に貢献する。

人材育成

農業支援における現実的な課題
に取り組み、地域社会と連携して
高度技術者の育成を行う。



センサ開発

土壌の水分量、日照時間、水温等の
情報を収集し、農作業の負担を軽減
するシステムを開発する。



キーワード

- ・ ROS
- ・ アプリ開発
- ・ 回路
- ・ MATLAB
- ・ センサシステム
- ・ 信号処理
- ・ 通信
- ・ マイコン
- ・ ロボット製作
- ・ 画像処理
- ・ フログラミング
- ・ 制御
- ・ 物理
- ・ CAD
- ・ 統計
- ・ 代数
- ・ 統計

学科は問わない！

他学科・先輩との
つながりができる

プロジェクトメンバー

工学部ロボティクス学科
教授 竹井 義法(プロジェクトリーダー)
講師 平澤 一樹
教授 南戸 秀仁

活動場所: 12号館2階

活動時間: 週1日

担当者: 竹井義法(ロボティクス学科)

連絡先: takei@neputune.kanazawa-it.ac.jp