

## 学年暦（前学期）（授業期間 4月5日（木）～8月3日（金））

大学の理念

大学の概要

① 学生生活

② 履修

③ 進路

④ 施設

4月						
日	月	火	水	木	金	土
1	2	3	4	5 木1	6 金1	7 コンピュータ 操作の基礎
←		オリエンテーション			→	
8	9 月1	10 火1	11 水1	12 木2	13 金2	14
←				1EV1,2		→
15	16 月2	17 火2	18 水2	19 木3	20 金3	21
←		1FM1/1FS1			→	
22	23 月3	24 火3	25 水3	26 木4	27 金4	28
←		1FM2/1FY1			→	
29	30					
昭和の日	振替休日					

7月						
日	月	火	水	木	金	土
1	2 月13	3 火12	4 水12	5 木13	6 金12	7
←		2VS2		2FM2/2FS1		→
8	9 月14	10 火13	11 水13	12 木12	13	14
←		2ER1,2		2VA1,2		→
15	16	17 火14	18 水14	19 木14	20 金14	21
KIT オープン キャンパス	海の日	←		2EP1,2		→
22	23 月15	24 火15	25 水15	26 木15	27 金15	28
←		2EP3,4			→	
29	30 月16	31 火16				

5月						
日	月	火	水	木	金	土
		1	2	3	4	5
		月曜授業 4	金曜授業 5			
				憲法記念日	みどりの日	こどもの日
6	7 月5	8 火4	9 水4	10 木5	11 金6	12
←		1BC1,2		1AA3,4		→
13	14 月6	15 火5	16 水5	17 木6	18 金7	19
←		1EP1,2		1EM(A)(B)		→
20	21 月7	22 火6	23 水6	24 木7	25 金8	26
←		1EP3,4		1EM(C)(D)		→
27	28 月8	29 火7	30 水7	31 木8		
←		1BB1,2			→	

8月						
日	月	火	水	木	金	土
			1 水16	2 木16	3 金16	4
5	6	7	8	9	10	11
						山の日
12	13	14	15	16	17	18
19	20	21	22	23	24	25
					成績発表 (web) 異議申立期間	
26	27	28	29	30	31	
異議申立期間		成績異議申立 12時まで				

6月						
日	月	火	水	木	金	土
					1	2
					創立記念日	
3	4 月9	5 火8	6 水8	7 木9	8 金9	9
←		1EL1,2		1EL3,4		→
10	11 月10	12 火9	13 水9	14 木10	15 金10	16
←		1EA1			→	
17	18 月11	19 火10	20 水10	21 木11	22 金11	23
←				2FM1/2FP1		→
24	25 月12	26 火11	27 水11	28 木12	29	30
←		2VS1		2BB1,2		→

9月						
日	月	火	水	木	金	土
						1
2	3	4	5	6	7	8
9	10	11	12	13	14	15
16	17	18	19	20 木1	21 金1	22
敬老の日		後学期オリエ ンテーション				
23	24	25 火1	26 水1	27 木2	28 金2	29
秋分の日	振替休日	←			2BC1,2	
30						

■網掛けは授業がある日を示しています。

■クラス名の記載がある期間は、「人間と自然セミナー I, II」の実施期間を示しています。

※学年暦は更新されることがあります。最新の情報は Web 版の学生便覧 (Campus Note) を参照してください。

URL [http://www.kanazawa-it.ac.jp/campus\\_html/](http://www.kanazawa-it.ac.jp/campus_html/)

# 学年暦（後学期）（授業期間 9月20日（木）～1月30日（水））

10月						
日	月	火	水	木	金	土
	1 月1	2 火2	3 水2	4 木3	5 金3	6
		← 2EE1,2 →		← 2EM(A) →		
7	8	9 月曜授業 2	10 水3	11 木4	12 金4	13
	体育の日	← 2EE3/2ET1 →		← 2EM(B) →		
14	15 月3	16 火3	17 水4	18 金曜授業 5	19 工大祭準備日	20 工大祭
	← 2EA1 →					
21	22 工大祭後片付け	23 火4	24 月曜授業 4	25 木5	26 金6	27
	← 2VE1,2 →		← 2EM(C) →			
28	29 月5	30 火5	31 水5			

1月							
日	月	火	水	木	金	土	
		1	2	3	4	5	
		元日					
6	7 月14	8 火13	9 水13	10 木14	11 金15	12	
	← 3EM3,4 →						
13	14 成人の日	15 火14	16 水14	17 木15	18 センター試験準備日	19 センター試験臨時休業	
20	21 センター試験	22 月15	23 火15	24 水15	25 木16	26 金16	
27	28 月16	29 火16	30 水16	31			

11月						
日	月	火	水	木	金	土
				1 木6	2 金7	3 文化の日
4	5 月6	6 火6	7 水6	8 木7	9 金8	10
	← 3BB1,2 →		← 3VS1,2 →			
11	12 月7	13 火7	14 水7	15 木8	16 金9	17
	← 3BC1,2 →		← 3EA1/3FP1 →			
18	19 月8	20 火8	21 水8	22 木9	23	24
	← 3FM1,2 →			勲労感謝の日		
25	26 月9	27 火9	28 水9	29 木10	30 金10	
	← 3ER1,2 →		← 3FS1/3VE1,2 →			

2月						
日	月	火	水	木	金	土
					1 一般入試臨時休業	2 一般入試臨時休業
3	4 一般入試臨時休業	5	6	7	8	9
	← 修土公職会 →					
10	11 建国記念の日	12	13	14	15	16
	← PD Ⅲ公開発表審査会 →					
17	18 一般入試	19	20	21	22	23
24	25	26	27 成績発表(web)異議申立期間	28 異議申立期間		

12月						
日	月	火	水	木	金	土
						1
2	3 月10	4 火10	5 水10	6 木11	7 金11	8
	← 3EE1,2 →		← 3EP1,2 →			
9	10 月11	11 火11	12 水11	13 木12	14 金12	15
	← 3EE3/3ET1 →		← 3EP3,4 →			
16	17 月12	18 火12	19 水12	20 木13	21 金13	22
	← 3EM1,2 →		← 3VA1,2 →			
23	24 天皇誕生日	25 注1	26	27	28	29
		金曜授業 14				
30	31					

3月						
日	月	火	水	木	金	土
					1 成績異議申立 12時まで	2
3	4	5	6	7	8	9
10	11 大学院学位授与式(虎ノ門)	12	13	14	15	16
17	18	19	20 大学院学位授与式(鷹が丘) 学部卒業式	21 春分の日	22	23
24	25	26	27	28	29	30
31						

■ 網掛けは授業がある日を示しています。

■ クラス名の記載がある期間は、「人間と自然セミナーⅡ、Ⅲ」の実施期間を示しています。

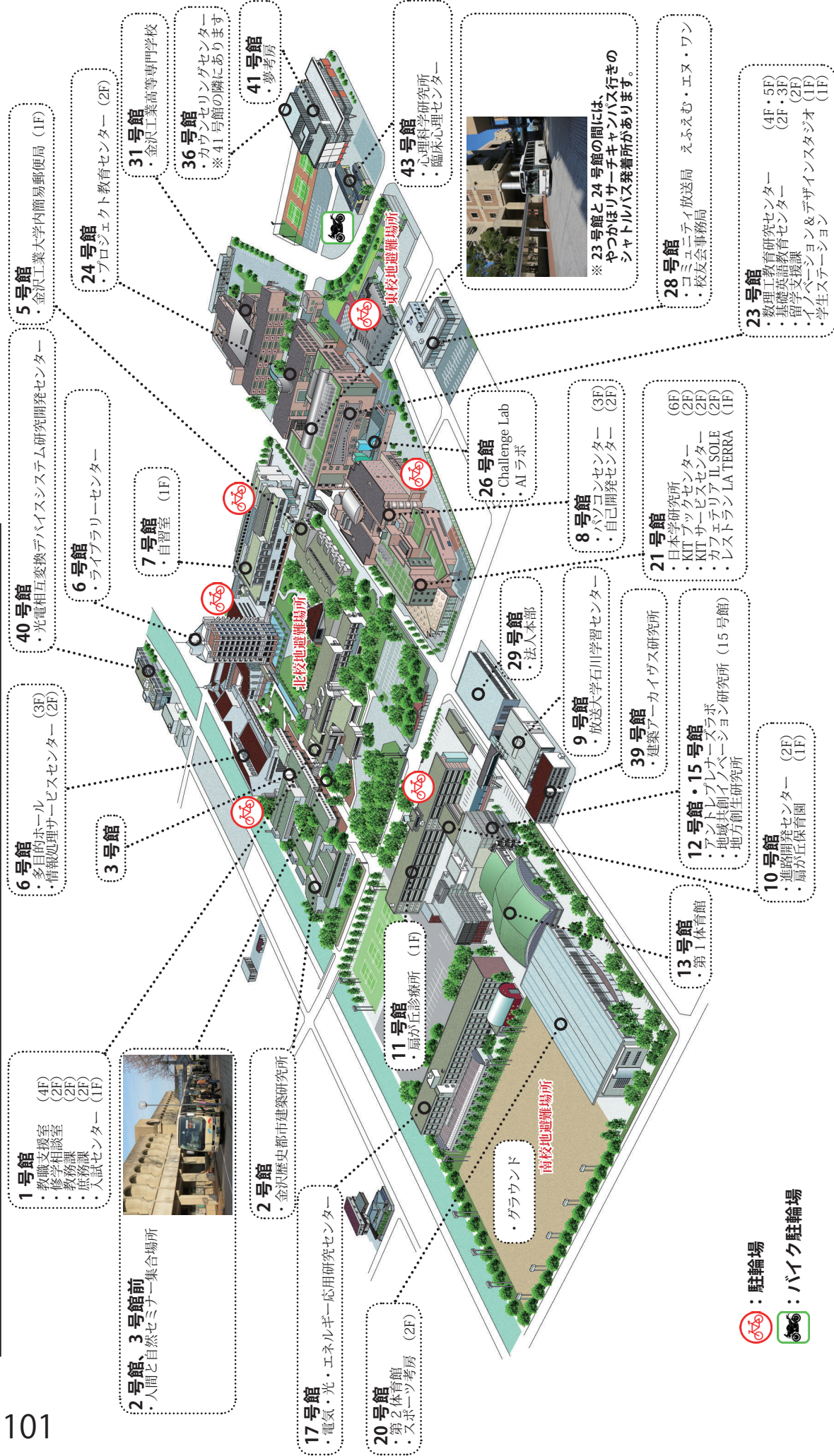
※ 学年暦は更新されることがあります。最新の情報は Web 版の学生便覧 (Campus Note) を参照してください。

URL [http://www.kanazawa-it.ac.jp/campus\\_html/](http://www.kanazawa-it.ac.jp/campus_html/)

注 1：12月24日(月)は振替休日ですが、授業があります。注意してください。

# 扇が丘キャンパス

所在地：石川県野々市市扇が丘7番1号





# やつかほりサーチャンパス

所在地：石川県白山市八束穂3丁目1番地

