

学年暦（前学期）（授業期間4月7日（木）～8月4日（木））

大学の理念

大学の概要

① 学生生活

② 履修

③ 進路

④ 施設

4月						
日	月	火	水	木	金	土
					1 学部入学式	2 大学院入学式
3	4	5	6	7 木1	8 金1	9
10	11 月1	12 火1	13 水1	14 木2	15 金2	16
17	18 月2	19 火2	20 水2	21 木3	22 金3	23
24	25 月3	26 火3	27 水3	28 木4	29	30
					昭和の日	

7月						
日	月	火	水	木	金	土
					1 金12	2
3	4 月12	5 火12	6 水13	7 木13	8 金13	9
10	11 月13	12 火13	13 水14	14 金曜授業14	15 土曜振替	16 KITオープンキャンパス
17	18 KITオープンキャンパス	19 火14	20 月曜授業14	21 木14	22 金15	23
24	25 月15	26 火15	27 水15	28 木15	29 金16	30
31						

5月						
日	月	火	水	木	金	土
1	2 火曜授業4	3 憲法記念日	4 みどりの日	5 こどもの日	6 金4	7 水曜授業4
8	9 月4	10 火5	11 水5	12 木5	13 金5	14
15	16 月5	17 火6	18 水6	19 木6	20 金6	21
22	23 月6	24 火7	25 水7	26 木7	27 金7	28
29	30 月7	31 水曜授業8				

8月						
日	月	火	水	木	金	土
	1 月16	2 火16	3 水16	4 木16	5	6
7	8	9	10	11 山の日	12	13
14	15	16	17	18	19	20
21	22	23	24	25	26	27
28	29	30	31			

6月						
日	月	火	水	木	金	土
			1 創立記念日	2 木8	3 金8	4
5	6 月8	7 火8	8 水9	9 木9	10 金9	11
12	13 月9	14 火9	15 水10	16 木10	17 金10	18
19	20 月10	21 火10	22 水11	23 木11	24 金11	25
26	27 月11	28 火11	29 水12	30 木12		

9月						
日	月	火	水	木	金	土
				1	2	3
4	5	6	7	8	9	10
11	12	13	14	15	16	17
18	19 敬老の日	20	21 オリエンテーション	22 秋分の日	23 金1	24
25	26 月1	27 火1	28 水1	29 木1	30 金2	

■ 網掛けは、授業がある日を示しています。

■ クラス名の記載のある期間は、人間と自然セミナーⅠ、Ⅱの実施期間を示しています。

※ 学年暦は更新されることがあります。最新の情報は Web 版の Campus Note 学生便覧を参照してください。

URL http://www.kanazawa-it.ac.jp/campus_html/

学年暦（後学期）（授業期間9月23日（金）～1月31日（火））

10月						
日	月	火	水	木	金	土
						1
2	3 月2	4 火2	5 水2	6 木2	7 金3	8 月曜授業3
	←2EE1,2→		←2EM1,2→			
9	10 体育の日	11 火3	12 水3	13 木3	14 金4	15
	←2EE3,2ET1→		←2EM3,4→			
16	17 月4	18 火4	19 水4	20 木4	21 金5	22
	←2VA1,2→		←2VS1,2→			
23	24 月5	25 火5	26 水5	27 木5	28 土曜振替 工大祭準備	29 工大祭
	←2ER1,2→		←2EA1,2VE1→			
30 工大祭	31 工大祭 後片付け					

1月						
日	月	火	水	木	金	土
1	2	3	4	5	6 金14	7 月曜授業13
元日						
8	9 成人の日	10 火14	11 水14	12 木14	13 センター試験 準備日	14 センター試験 臨時休業
	←3EM3,4→					
15	16 月14	17 火15	18 水15	19 木15	20 金15	21
センター試験	←3BC1,2→					
22	23 月15	24 火16	25 水16	26 木16	27 金16	28
29	30 月16	31 土曜振替				

11月						
日	月	火	水	木	金	土
		1 火6	2 水6	3 文化の日	4 金6	5 木曜授業6
6	7 月6	8 火7	9 水7	10 木7	11 金7	12
	←3ER1,2→		←3FS1/3FP1→			
13	14 月7	15 火8	16 水8	17 木8	18 金8	19
	←3BB1,2→		←3EP1,2→			
20	21 KITオープン キャンパス	22 火9	23 水9	24 木9	25 金9	26 水曜授業9
			←3EP3,4→			
27	28 月9	29 火10	30 水10			
	←3FM1,2→					

2月						
日	月	火	水	木	金	土
			1 一般試験前期 臨時休業	2 一般試験前期 臨時休業	3 一般試験前期 臨時休業	4 一般試験前期 臨時休業
5	6	7	8	9	10	11 建国記念の日
			←修土公聴会→			
12	13	14	15	16	17	18
	←PDⅢ公開発表審査会→					
19	20	21	22	23	24	25
26	27	28				

12月						
日	月	火	水	木	金	土
				1 木10	2 金10	3
				←3VS1,2→		
4	5 月10	6 火11	7 水11	8 木11	9 金11	10
	←3EE1,2→		←3VA1,2→			
11	12 月11	13 火12	14 水12	15 木12	16 金12	17
	←3EE3/3ET1→		←3EA1,3VE1→			
18	19 月12	20 火13	21 水13	22 木13	23	24 金曜授業13
	←3EM1,2→		天皇誕生日			
25	26	27	28	29	30	31

3月						
日	月	火	水	木	金	土
			1	2	3	4
5	6	7	8	9	10	11 学部卒業式
12	13 大学院学位授与式 (虎ノ門)	14 大学院学位授与式 (扇が丘)	15	16	17	18
19	20	21	22	23	24	25
	春分の日					
26	27	28	29	30	31	

■ 網掛けは、授業がある日を示しています。

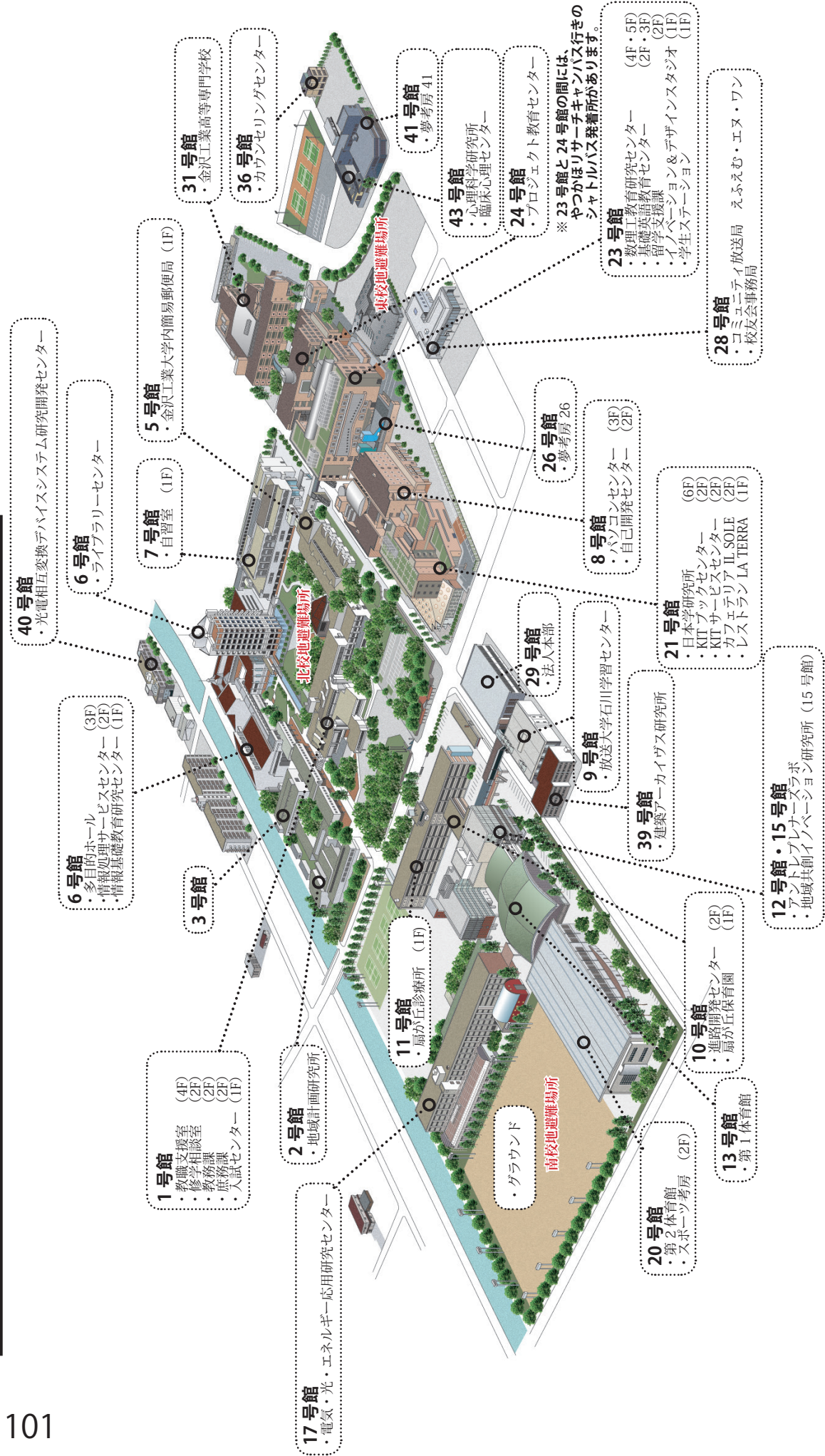
■ クラス名の記載のある期間は、人間と自然セミナーⅡ,Ⅲの実施期間を示しています。

※ 学年暦は更新されることがあります。最新の情報は Web 版の Campus Note 学生便覧を参照してください。

URL http://www.kanazawa-it.ac.jp/campus_html/

扇が丘キャンパス

所在地：石川県野々市市扇が丘7番1号



やつかほりサーチャンパス

所在地：石川県白山市八束穂3丁目1番地

